



# Matthias Schmidt GmbH

## STAPLER-SERVICE

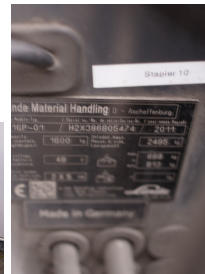
### Linde E16P-01

**Tragkraft:** 1600 kg  
**Masttyp:** Triplex  
**Hubhöhe:** 4620 mm  
**Bauhöhe:** 2130 mm  
**Freihub:** 1400 mm  
**Baujahr:** 2011  
**Betriebsstunden:** 8760  
**Antriebsart:** Elektro  
**Tech. Zustand:** gut  
**Optischer Zustand:** gut  
**Gabellänge:** 1200 mm

**Com Nr.:** 914  
**Reifen vorne:** Superelastik  
**Reifen vorne Zustand:** 80 - 100%  
**Reifen hinten:** Superelastik  
**Reifen hinten Zustand:** 80 - 100%  
**Batterie:** 2023, 48V, 690Ah, 80 - 100%

#### Extras:

Seitenschieber 3. Ventil Arbeitsscheinwerfer hinten Arbeitsscheinwerfer vorne Frontscheibe Vollfreihub CE Zertifikat Werkstattgeprüft mit UVV-Abnahme



**Mathias Schmidt GmbH**  
Stapler-Service  
Max-Holder-Str. 15  
D-60437 Frankfurt

Fon: +49 (0) 69 – 50 68 99 09  
Fax: +49 (0) 69 – 50 68 99 05  
[www.gabelstapler-schmidt.de](http://www.gabelstapler-schmidt.de)  
[info@gabelstapler-schmidt.de](mailto:info@gabelstapler-schmidt.de)

Geschäftsführung:  
Karin Schmidt

HR Frankfurt am Main HRB B82106

Reklamation nur innerhalb 8 Tagen nach erbrachter Leistung. Für alle Maschinen, Ersatzteile und Waren gelten die Garantiebestimmungen der Hersteller. Die Ware bleibt bis zur vollständigen Bezahlung unser Eigentum. Gerichtsstand und Erfüllungsort ist Frankfurt, D.