



# Matthias Schmidt GmbH

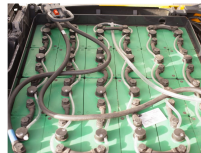
## STAPLER-SERVICE

### Linde E16L

<b>Tragkraft:</b>	1600 kg	<b>Com Nr.:</b>	927
<b>Masttyp:</b>	Triplex	<b>Reifen vorne:</b>	Superelastik
<b>Hubhöhe:</b>	4625 mm	<b>Reifen vorne Zustand:</b>	80 - 100%
<b>Bauhöhe:</b>	2121 mm	<b>Reifen hinten:</b>	Superelastik
<b>Freihub:</b>	1519 mm	<b>Reifen hinten Zustand:</b>	80 - 100%
<b>Baujahr:</b>	2019	<b>Batterie:</b>	2019, 48V, 690Ah, 80 - 100%
<b>Betriebsstunden:</b>	4755		
<b>Antriebsart:</b>	Elektro		
<b>Tech. Zustand:</b>	gut		
<b>Optischer Zustand:</b>	gut		
<b>Gabellänge:</b>	1200 mm		

#### Extras:

Seitenschieber Zinkenverstellgerät 3. Ventil 4. Ventil Arbeitsscheinwerfer hinten Arbeitsscheinwerfer vorne Frontscheibe Vollfreihub  
CE Zertifikat  
Werkstattgeprüft mit UVV-Abnahme



**Preis: 16.900,00 € (zzgl. MwSt.)** (Zwischenverkauf vorbehalten)

**Mathias Schmidt GmbH**  
Stapler-Service  
Max-Holder-Str. 15  
D-60437 Frankfurt

Fon: +49 (0) 69 – 50 68 99 09  
Fax: +49 (0) 69 – 50 68 99 05  
[www.gabelstapler-schmidt.de](http://www.gabelstapler-schmidt.de)  
[info@gabelstapler-schmidt.de](mailto:info@gabelstapler-schmidt.de)

Geschäftsführung:  
Karin Schmidt

HR Frankfurt am Main HRB B82106

Reklamation nur innerhalb 8 Tagen nach erbrachter Leistung. Für alle Maschinen, Ersatzteile und Waren gelten die Garantiebestimmungen der Hersteller. Die Ware bleibt bis zur vollständigen Bezahlung unser Eigentum. Gerichtsstand und Erfüllungsort ist Frankfurt, D.